

·病例报告 Case report·

主动脉缩窄伴右锁骨下动脉闭塞一例

李桂杰, 孙立国, 张丽萍, 王连祥, 孙洁

【关键词】 主动脉缩窄; 锁骨下动脉闭塞

中图分类号: R541.1 文献标识码: D 文章编号: 1008-794X(2007)01-0070-01

Aortic coarctation with right subclavian artery occlusion Case report LI Gui-jie, SUN Li-guo, ZHANG Li-ping, WANG Lian-xiang, SUN Jie. Interventional Radiology Center, Affiliated Shandong Provincial Qianfoshan Hospital Shandong University, Jinan 250014, China (J Intervent Radiol, 2007, 16: 70)

【Key words】 Aortic coarctation Subclavian artery occlusion

患者女, 13 岁。因发现心脏杂音 10 余年, 伴右下肢活动障碍 6 年余入院。查体: 左上肢 BP 210/101 mmHg, 右上肢 BP 191/83 mmHg, 左下肢 BP 125/80 mmHg, 右下肢 BP 119/78 mmHg。一般情况尚可, 心尖搏动增强, 胸骨左缘 2~3 肋间闻及Ⅲ级连续性机械样杂音, 主动脉听诊区闻及Ⅲ级收缩期杂音, 心率 84 次/min, 率齐。周围血管征(-), 右侧桡动脉搏动弱。脊柱侧弯畸形, 右足高弓马蹄内翻, 右下肢较左下肢缩短 3 cm, 跛行。双侧股动脉、足背动脉未触及, 双下肢无浮肿, 巴彬斯基征(+), 右踝阵挛(+), 双侧膝反射轻度亢进。下肢血气检查示: PO_2 50.4 mmHg, SO_2 85.8%, 右上肢 SO_2 89.4%, 左上肢 PO_2 81.4 mmHg, SO_2 96.2%。心脏超声检查诊断为先天性心脏病, 主动脉弓离断, 动脉导管未闭。

血管造影: 经右侧肱动脉穿刺, 进入导丝探查受阻后改为左侧肱动脉入路。行升主动脉造影示: 右侧锁骨下动脉闭塞不显影, 双侧颈总动脉、椎动脉未见异常。左侧锁骨下动脉扩张。升主动脉及主动脉弓(-)。降主动脉起始段狭窄, 仅见少量对比剂通过, 腹主动脉显影较淡。另见较大侧支血管从左侧锁骨下动脉发出向下至腹部, 扭曲成团汇入胸腹主动脉。造影诊断: 胸降主动脉缩窄, 右侧锁骨下动脉闭塞, 左侧锁骨下动脉扩张(图 1、2)。

手术所见: 胸主动脉缩窄, 上起降主动脉峡部下方 10 mm, 缩窄长度约 60 mm, 缩窄段直径 1.4 mm, 钙化严重, 左侧锁骨下动脉扩张, 直径约 10 mm。缩窄部远端胸降主动脉直径约

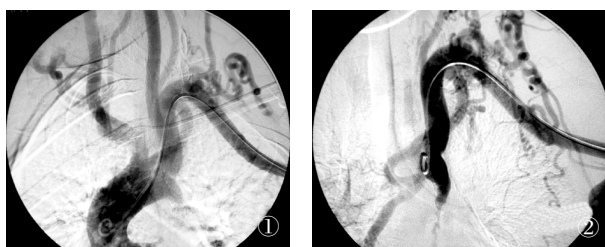


图 1、2 主动脉弓造影示: 降主动脉起始段狭窄, 右侧锁骨下动脉闭塞, 左侧锁骨下动脉扩张

8 mm。行主动脉缩窄矫正术后, 安全出院。

讨论: 主动脉缩窄可分为 3 型: I 型(导管后锁窄) II 型(导管前锁窄) 和 III 型。III 型主动脉缩窄伴锁骨下动脉或主动脉弓异常, 又分为 4 种情况: 主动脉缩窄伴左侧锁骨下动脉狭窄或闭塞, 主动脉缩窄伴右侧锁骨下动脉狭窄, 主动脉缩窄伴右侧锁骨下动脉异常起源, 主动脉缩窄伴双主动脉弓。

本病符合 III 型, 未见动脉导管未闭。缩窄位于动脉韧带远端, 缩窄段直径 1.4 mm, 小于 5 mm, 属于重度狭窄。缩窄远端的主动脉由侧支循环供血。参与侧支循环的血管为左锁骨下动脉、胸廓内动脉。侧支循环的范围及扩张程度较显著, 一直延伸至腹主动脉。主动脉缩窄伴右侧锁骨下动脉狭窄闭塞的病例比较少见, 而本病例表现更为罕见。

(收稿日期 2006-03-09)