

用局部皮肤缝线 + 胶贴两种方法同时使用,未出现脱离靶血管现象。另外要防止导管堵塞,堵塞的原因可以是肾血管内血液的倒流、三通开关堵塞及导管内凝血等。预防措施包括及时巡视输液管内是否有血凝块,必要时更换皮管,换接管时要迅速,避免血液倒流,如暂不使用,则需要用肝素液封管。

参 考 文 献

1 Harris RC, Ismail N. Extrarenal complications of the nephrotic syn-

drome. Am J Kidney Dis, 1994, 23: 477-497.

2 Sagripanti A, Barsotti G, et al. Hypercoagulability, intraglomerular coagulation, and thromboembolism in nephrotic syndrome. Nephron, 1995, 70: 271-281.

3 Wagoner RD, Stanson AW, Holley KE, et al. Renal vein thrombosis in idiopathic membranous glomerulopathy and nephrotic syndrome: incidence and significance. Kidney Int, 1983, 23: 368.

4 林志翔. 肾病综合症的高凝状态, 血栓形成及治疗进展. 国外医学泌尿系统分册, 1999, 19: 92-94.

(收稿日期: 2002-03-14)

· 病例报告 ·

左支气管动脉异位起源于左冠状动脉一例

邹利光 马劲 舒通胜

患者男, 56 岁。间歇性胸闷、双下肢水肿 2 年。体检: 血压 124/70 mmHg, 双肺呼吸音清晰, 心影不大, 心率 70 次/min, 律齐, 各瓣膜区未闻及杂音, 双下肢轻度凹陷性水肿。以冠状动脉粥样硬化性心脏病入院。心脏超声检查未见异常, MRI 检查: 左心室壁增厚, 胸主动脉略显增宽。

冠状动脉造影: 左冠状动脉前降支、回旋支及右冠状动脉均可见广泛中、重度狭窄, 血管粗细不均, 管壁不规整。左冠状动脉造影示左支气管动脉起自冠状动脉左旋支发出的左房后支动脉, 动态显示含造影剂血流依次显示左旋支、左房后支和左支气管动脉。左支气管动脉自左房后支发出后, 近段扭曲明显, 先向上走行约一个椎体高度达左肺门附近, 再向左外下方走行进入肺内。左支气管动脉自左肺门至肺内分支形态走行与正常起源左支气管动脉相似(见图 1)。

支气管动脉一般于第三至第六胸椎高度直接起自胸主动脉。但支气管动脉起源变异变大, 可异位起自主动脉弓、无名动脉、胸廓内动脉、心包膈动脉、甲状腺干、左侧锁骨下动脉或腹主动脉, 称之为迷走支气管动脉。支气管动脉异位起源于冠状动脉发生率很低, 我院 1200 多例冠状动脉造影中仅此 1 例。支气管动脉与肋间动脉、食管动脉及纵隔动脉之间

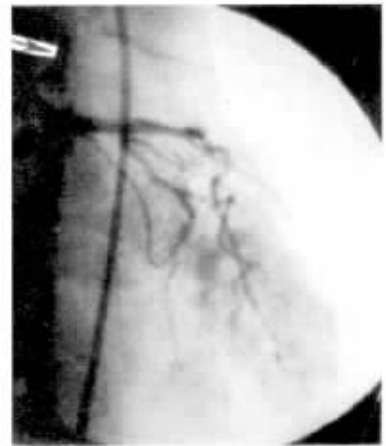
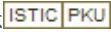


图 1 左冠状动脉造影正位加足侧倾斜 26°。左支气管动脉异位起源于左冠状动脉回旋支, 近段(箭头)扭曲向上走行至肺门平面, 再进入肺内

可存在吻合, 有报道猪支气管动脉与冠状动脉间存在吻合(J Anat, 1999, 195: 65-73), 本例连续动态观察冠状动脉造影见左支气管动脉直接异位起源于左房后支, 并非通过支气管动脉逆行显示冠状动脉。本例异位起源左支气管动脉起始后向上走行至左肺门再进入肺内, 与正常支气管动脉走行明显不同, 支气管动脉近段扭曲明显可适应心脏的收缩与舒张运动。肺部病变行支气管动脉插管介入治疗和治疗时, 支气管动脉变异可导致插管困难或失败, 应考虑到支气管动脉异位起源于冠状动脉的可能。

(收稿日期: 2002-08-19)

左支气管动脉异位起源于左冠状动脉一例

作者: 邹利光, 马劲, 舒通胜
作者单位: 400037, 重庆市, 第三军医大学新桥医院放射科
刊名: 介入放射学杂志 
英文刊名: JOURNAL OF INTERVENTIONAL RADIOLOGY
年, 卷(期): 2002, 11 (5)
被引用次数: 2次

引证文献(2条)

1. 李琦, 吴景全 原发性支气管肺癌血供影像学研究进展[期刊论文]-重庆医学 2008(1)
2. 何蓉, 周伟生 原发性支气管肺癌血供研究进展[期刊论文]-影像诊断与介入放射学 2006(1)

本文链接: http://d.wanfangdata.com.cn/Periodical_jrfsxzz200205034.aspx
授权使用: qkahy(qkahy), 授权号: c01954b6-68b4-4687-adb9-9e3801674926

下载时间: 2010年11月24日