

全完成了 PBMV, 10 例充分华法令抗凝后, TEE 检查仍有陈旧附壁血栓的患者进行了带附壁血栓的 PBMV, 无并发症发生。这些结果提示, 对有经验的术者, 充分华法令抗凝后尝试进行带陈旧附壁血栓的 PBMV 是安全的。本组有 3 例经 TEE 证实陈旧性血栓, 不经抗凝治疗, 即安全地接受了 PBMV, 因病例数尚少, 安全性有待进一步验证。但 PBMV 中仍应注意: ① 房间隔穿刺成功后, 即给予足量的肝素, 我们一般首剂常规给 3 000U, 以后根据术中情况和手术过程再追加; ② 在左心房内操作球囊导管和导丝, 要在 X 线透视下操作, 尽可能避免接触左心房壁, 尤其是血栓好发的左心耳, 防止血栓受到机械作用而脱落; ③ 在术中要做到手术操作轻柔, 特别是二尖瓣狭窄合并长期房颤、巨大左心房的病例, 术中球囊导管通过二尖瓣进入左心室有时有一定难度, 更要注意操作手法。

因此, 对风湿性二尖瓣狭窄合并房颤的病例, 应进行 TEE 检查, 既可提高左心房内血栓检出率, 也能对血栓结构和性质作出判断。对有新鲜血栓形成的病例, 采取 3~6 个月的积极抗凝治疗, 可以使血

栓明显缩小、机化, 甚至消失, 从而使二尖瓣狭窄合并左心房血栓的患者能够安全地进行 PBMV。有经验的术者, 对充分华法令抗凝后仍有陈旧附壁血栓进行 PBMV 是安全的。

参 考 文 献

- 1 Lin SL, Chen CH, Hsu TL, et al. A left atrial thrombus is not an absolute limitation to balloon mitral commissurotomy for patients with mitral stenosis. A serial transesophageal echocardiographic study. *Cardiology*, 1999, 92 :145-150.
- 2 Murillo H, Ayala F, Lepe L, et al. Percutaneous mitral commissurotomy in patients with mitral valve stenosis and thrombosis of the left atrium. *Arch Inst Cardiol Mex*, 1999, 69 :134-138.
- 3 Chen WJ, Chen MF, Liao CS, et al. Safety of percutaneous transvenous balloon mitral commissurotomy in patients with mitral stenosis and thrombus in the left atrial appendage. *Am J Cardiol*, 1992, 70 :117-119.
- 4 马长生, 刘旭, 董建增, 等. 二尖瓣狭窄合并左心房血栓患者小剂量华法令抗凝溶栓作用评价. *中华心血管病杂志*, 1996, 24 :285-287.
- 5 于玲范, 林平, 许佳花, 等. 二尖瓣狭窄伴左房血栓的球囊成形术治疗. *哈尔滨医科大学学报*, 2000, 34 :51-52.

(收稿日期 2002-04-04)

· 病例报告 ·

食管支架断裂一例

袁建华 俞文强

患者男, 37 岁。食管癌手术切除后 15 年, 进食不畅 4 个月。食管吞钡检查见食管下端和吻合口狭窄。植入镍钛合金带膜食管支架。5 个月后患者进食逐渐困难, 7 个月后发现支架上段向心性狭窄和腔内狭窄, 狭窄部与胃腔内游离部分交界处支架钢丝约 90% 已断裂(见图 1)。

断裂的支架经内镜取出困难, 外科手术取出创伤大, 而且患者此时常不能耐受手术, 术后也易发生再狭窄。因本例支架尚有部分相连, 我们再植入 1 个镍钛合金网状带膜食管支架后, 断裂的支架得到稳定连接, 狭窄部分扩张良好。第 2 次支架植入后 7 个月后又出现吞咽困难, 食管吞钡复查见支架近端腔内又出现狭窄, 但断裂的支架连接稳定, 结构良好。经保守治疗, 随访 1 年患者仍生存。在第 2 次置入支架时, 操作时要注意, 必须确认导丝通过断裂的支架中心, 避免导丝从支架网孔或断裂处穿出。因断裂的支架成角, 送入支架递送鞘时应十分小心, 避免碰落断裂的支架。再植入的支架较原支架长 1~2cm。支架远端与原断裂的支架远端齐平或稍超出, 近端要稍高于原支架近端, 以固定断裂的支架。

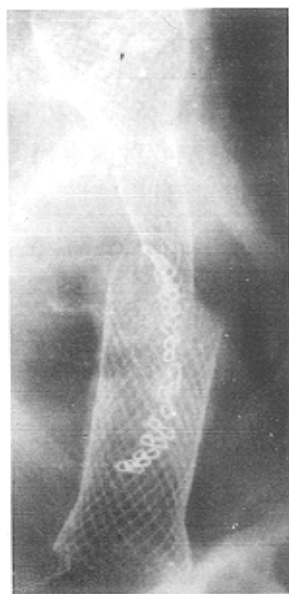



图 1 食管支架断裂

(收稿日期 2002-03-28)

食管支架断裂一例

作者: [袁建华](#), [俞文强](#)
作者单位: [310014, 浙江省人民医院放射科](#)
刊名: [介入放射学杂志](#) 
英文刊名: [JOURNAL OF INTERVENTIONAL RADIOLOGY](#)
年, 卷(期): 2002, 11 (3)
被引用次数: 1次

引证文献(1条)

1. [曹国强](#), [康军](#), [韩爱军](#), [雷文慧](#), [牛会军](#), [范士志](#) 短期置入覆膜气管支架治疗气管残胃瘘一例[期刊论文]-[中华结核和呼吸杂志](#) 2006 (3)

本文链接: http://d.wanfangdata.com.cn/Periodical_jrfsxzz200203036.aspx

授权使用: qkahy(qkahy), 授权号: f84a8820-dd55-47c3-89ba-9e380161609f

下载时间: 2010年11月24日